

Проект охорони будинку.

Даний проект розроблений як зразок для організації охорони будинку в розрізі застосування обладнання та оцінки його вартості.

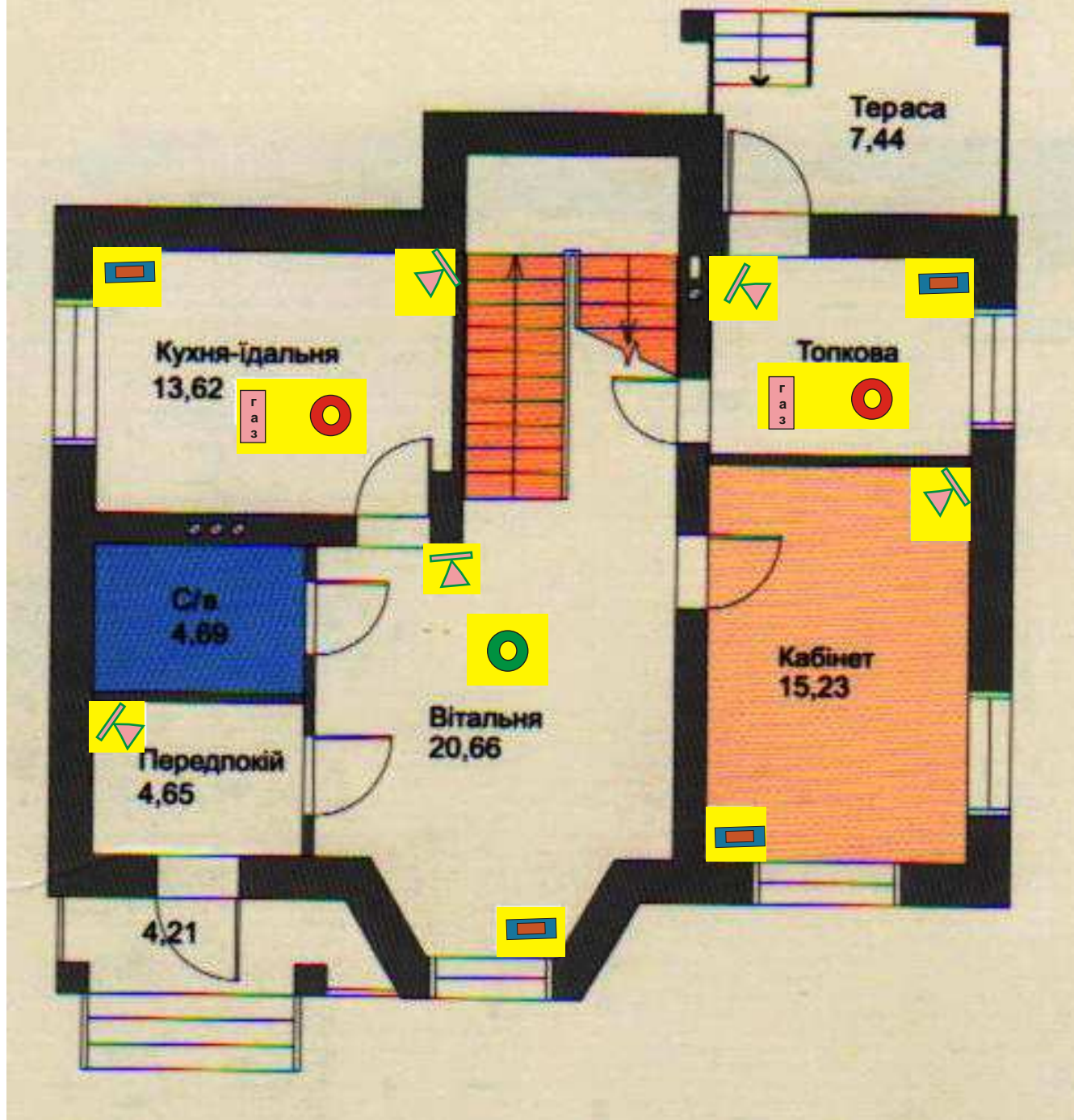
Тривожні спрацювання кожного датчика передаються СМС-повідомленнями, а також вмикається сирена.


СМС-повідомлення отримуються службою охорони, а також хазяїном будинку. Власник будинку за допомогою СМС-контролю отримує інформацію:

- охорона,
- знято з охорони,
- наявність основного живлення 220 в, стан акумуляторної батареї,
- наявність можливості за допомогою СМС команди дистанційного управління електричними пристроями.



План першого поверху



 Датчик температури

 Датчик розбиття скла

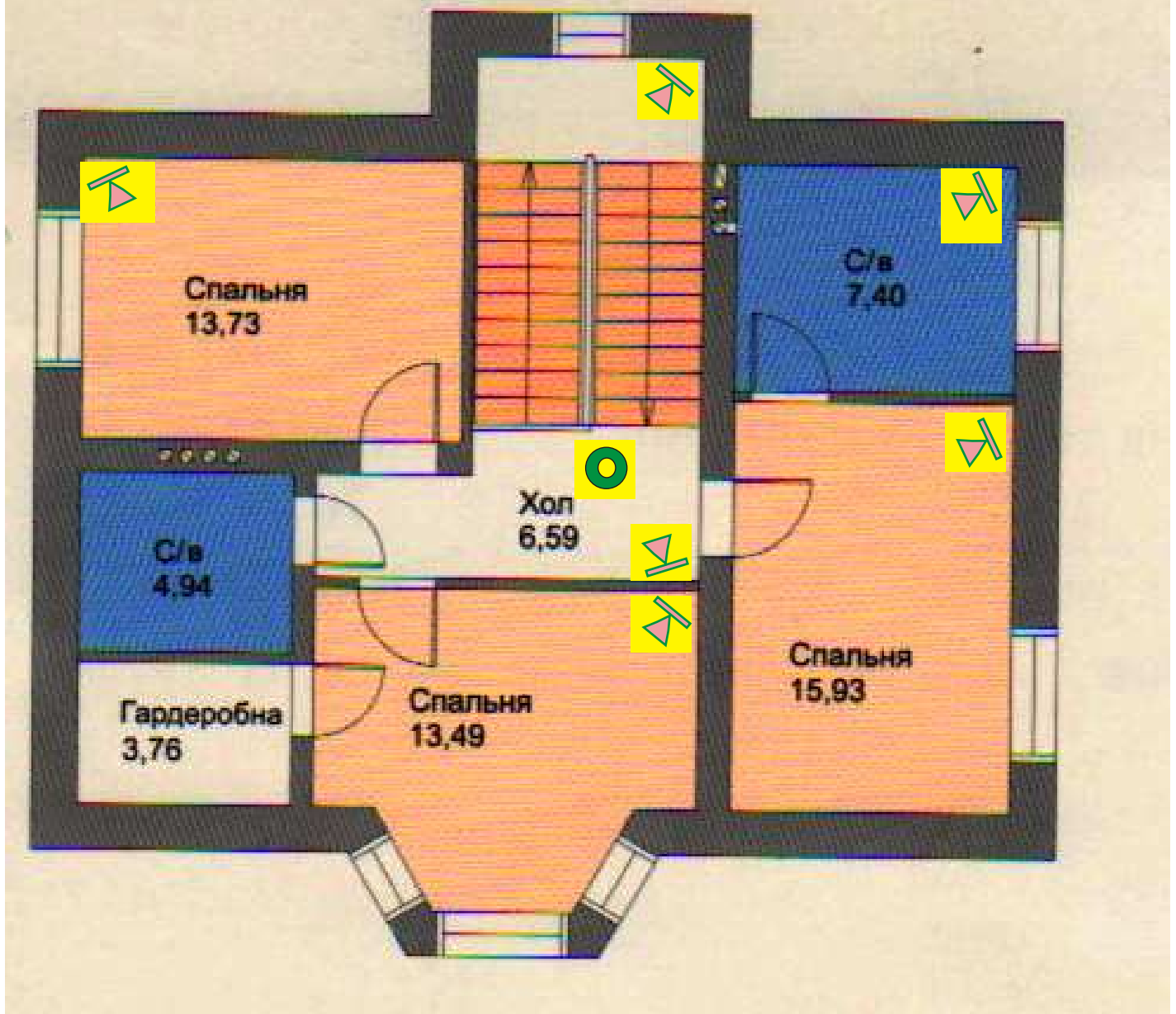
 Датчик диму

 Датчик газу

 Датчик руху

На даному поверсі вікна блокуються датчиками розбиття скла, що забезпечить передачу повідомлення в разі розбиття скла. Датчиками руху- блокуються об'єми охороняемого приміщення. Датчик газу встановлюється в місцях інтенсивного використання газу, тобто: кухня та топкова. Пожежні датчики температури спрацюють в разі перевищення температури $\sim 60^{\circ}\text{C}$ або при різкої зміні температури відносно звичайної. Датчики диму, що встановлені проміж поверхами, спрацюють при задимленості.

План другого поверху



Цей поверх блокується тільки датчиком руху по об'єму приміщень, оскільки миттєвікрадіжки на другому поверсі виключені.

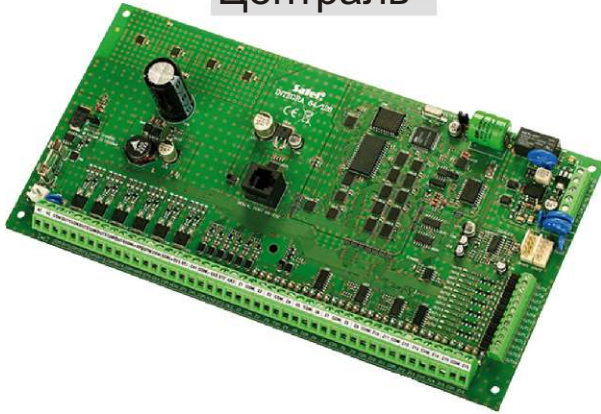
За бажаннями замовника можливо застосування датчиків розбиття скла та встановлення додаткових датчиків диму та температури.

В будинку може бути встановлено також додаткові інженерні пристрої, котрі забезпечуть безпеку будинку та управління пристроями. Задачі формуються при проектуванні замовлення.

Обладнання: Зовнішній вигляд

Satel®

Централь



Считувач магнітних карток



Клавіатура управління



Охоронні датчики, як зразки. Можуть застосуватися, враховуючи бажання замовника.

Датчик руху

Датчик розбиття скла

датчик газу

сирена .

